

BTS FLUIDES ÉNERGIES DOMOTIQUE

APRÈS LE BTS

► Poursuite d'études :

Licence Génie Civil,

Licence Pro :

Performance énergétique et environnementale
des bâtiments ou Chargé d'affaires
ou Sciences et technologies renouvelables,

Accès en 2^{ème} ou 3^{ème} année
d'Écoles d'Ingénieur

Génie climatique et énergétique,

Classe préparatoire ATS

ACCÈS À LA FORMATION

Formation sélective, via «*ParcourSup*»,
ouverte aux bacheliers issus de :

- Terminale Bac STI2D toutes spécialités
- Terminale Bac Général spécialités scientifiques
- Terminale Bac Professionnel de la famille des Métiers du numérique et de la transition énergétique

MÉTIER PRÉPARÉS

Dans les domaines de la climatisation, du chauffage, de la ventilation, des installations frigorifiques, du traitement d'eau ou encore des installations sanitaires :

- **Technicien de bureau d'études**
- **Chargé d'affaires**
- **Responsable de la réalisation des installations**
 - **Responsable de la mise en service**
 - **Responsable de maintenance**
 - **Technico-commercial**
 - **Autres...**

DÉROULEMENT DE LA FORMATION

Matières et horaires hebdomadaires	1 ^{ère} année	2 ^{ème} année
Culture générale	2h	2h
Mathématiques	3h	3h
Sciences physiques	4h	4h
Langue vivante (Anglais dont E.T.L.V.*)	3h	3h
Communication commerciale et technique	4h	4h
Enseignements techniques et professionnels	16h	16h
Accompagnement personnalisé	1h	1h
Horaire hebdomadaire indicatif	33h	33h
Période de Formation en Milieu Professionnel	8 sem.	

* E.T.L.V. : Enseignement Technologique en Langue Vivante

ORGANISATION PÉDAGOGIQUE

- Cours d'enseignement général.
- Thèmes techniques **en collaboration avec des chantiers locaux** (Zénith, Mémorial, Ville de Caen, Center Parc).
- Un **stage de 8 semaines** est effectué en fin de 1^{ère} année, validé par un rapport d'activités.
- Travaux pratiques sur **plateforme pédagogique** (hydraulique, chauffage, climatisation, régulation...).



ÉTUDIER AU LYCÉE LAPLACE

► Accès

Le lycée est desservi par les bus urbains et inter-urbains ainsi que par le tramway (arrêt Copernic : lignes A et B) qui assure une liaison directe avec la gare SNCF.

► Effectif

Le lycée accueille environ 1100 élèves et étudiants.

► Services

Infirmière, médecin scolaire, assistante sociale (permanences), conseillère d'orientation psychologue (permanences).

L'hébergement en cité universitaire voisine est possible.

► Centre de Documentation et d'Information

Il comprend une bibliothèque générale et technique, une vidéothèque et des ressources informatiques nombreuses et diversifiées. Il est ouvert toute la semaine.

► Informatique, Intranet et Internet

L'établissement dispose d'un réseau informatique de 700 postes, tous munis d'une connexion internet. Chaque élève y accède pendant le temps de classe ou sur des équipements disponibles hors temps de classe (salle en libre service, salles de travail, CDI, foyer...).

► Association sportive

Elle est ouverte à tous et propose aux licenciés (350 élèves) la pratique de sports collectifs ou individuels nombreux et divers.

Le lycée dispose de ses propres installations sportives et permet l'accès à d'autres installations voisines (université très proche).

► Aides à la scolarité

Pour les bourses de l'enseignement secondaire ou supérieur, les dossiers sont à constituer avant l'entrée au lycée.

Des aides peuvent être attribuées par le fonds social lycéen, en cours de scolarité.

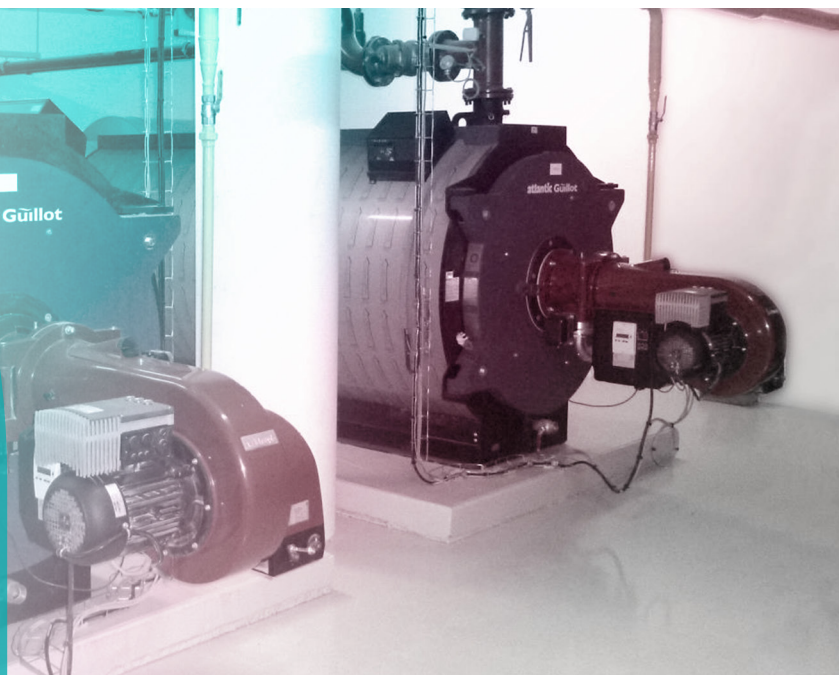


Photo © Stéphane Janou

EXAMEN - épreuves, durée, nature et coefficient

Domaine général

E1	U1 Culture générale et expression	4h	Épreuve écrite	coef. 4
E2	U2 Langue vivante (Anglais)		C.C.F.*	coef. 2
E3	U31 Mathématiques		C.C.F.*	coef. 2
	U32 Physiques chimie		C.C.F.*	coef. 1

Domaine technique

Étude des systèmes

E4	U41 Analyse et définition un système	4h	Épreuve écrite	coef. 4
	U42 Physique chimie associées au système	2h	Épreuve écrite	coef. 2
E5	U5 Intervention sur les systèmes		C.C.F.*	coef. 5

Mémoires professionnels

E6	U61 Conduite de projet	50 min	Épreuve orale	coef. 5
	U62 Rapport d'activités en milieu professionnel	30 min	Épreuve orale	coef. 3

*C.C.F. : Contrôle en Cours de Formation

STATISTIQUES DE RÉUSSITE

2020	100%	
2019	90%	
2018	100%	
2017	100%	
2016	92%	
2015	100%	

